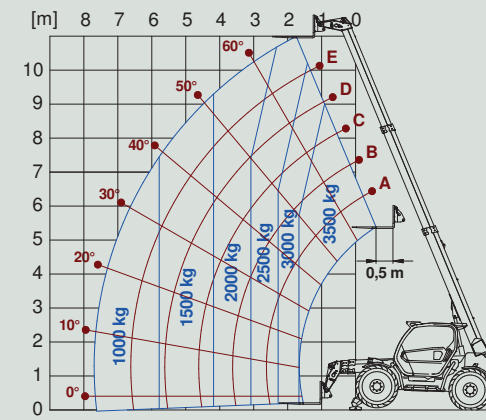
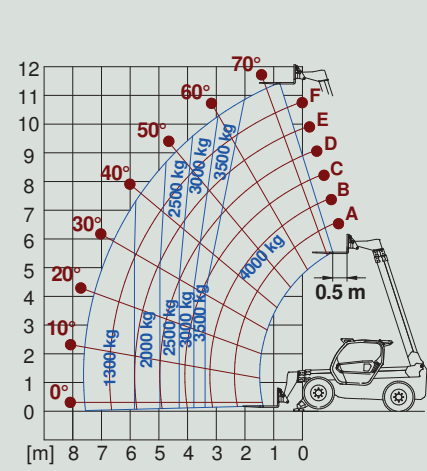


Diagramas de carga

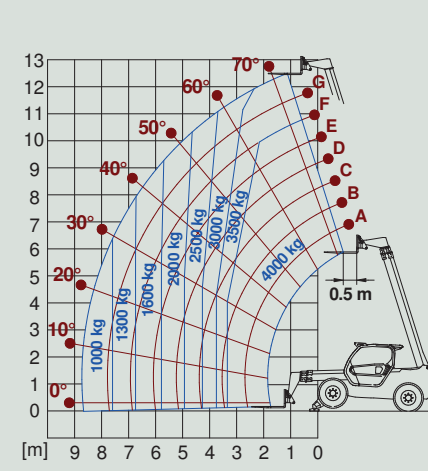
Panoramic 35.11



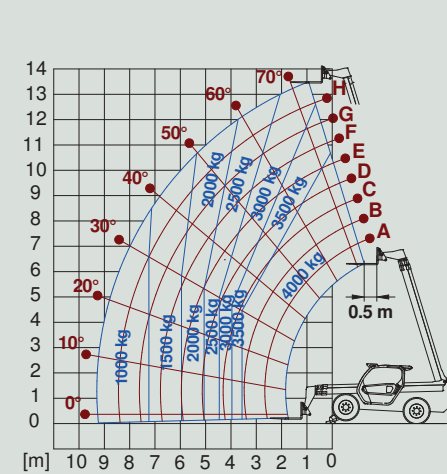
Panoramic 40.12



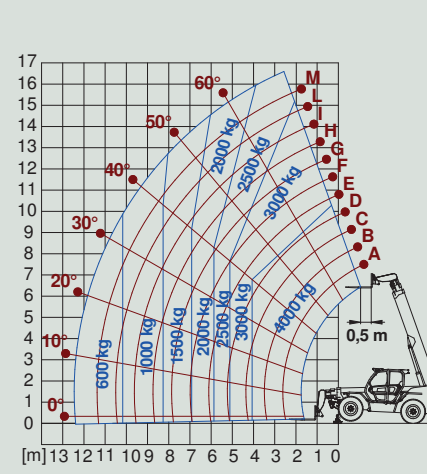
Panoramic 40.13



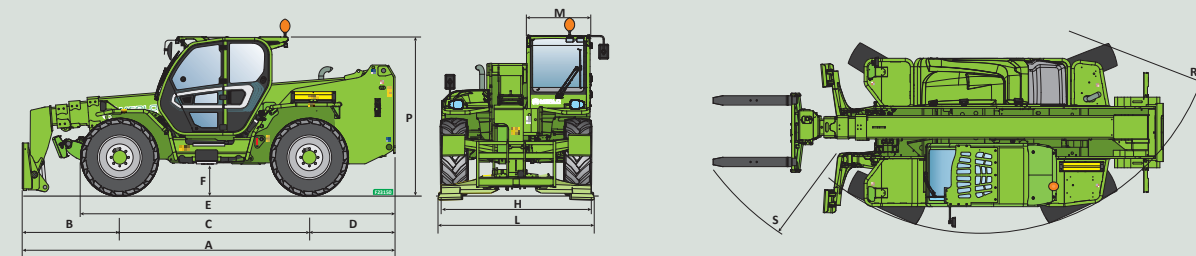
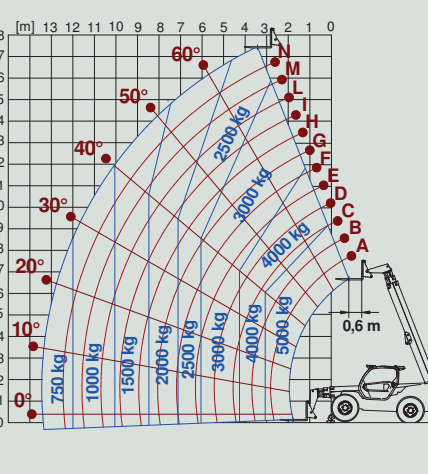
Panoramic 40.14



Panoramic 40.17



Panoramic 50.18



Dimensiones

		A	B	C	D	E	F	H	L	M	P	R	S
P35.11	mm	5055	1610	2800	645	3976	460	2290	2365	1010	2530	3985	5200
P40.12	mm	5010	1290	2810	910	4260	375	2240	2380	1010	2425	3920	4900
P40.13	mm	5410	1690	2810	910	4260	375	2240	2380	1010	2425	3920	4940
P40.14	mm	5750	1645	2810	1295	4640	375	2240	2380	1010	2425	3920	5040
P40.17	mm	5970	1705	2950	1315	4852	450	2420	2550	1010	2500	4050	5160
P50.18	mm	6190	1745	3060	1385	5067	485	2480	2550	1010	2535	4265	5611

Modelo	P35.11	P40.12	P40.13	P40.14	P40.17	P50.18 Plus
Prestaciones						
Masa total en vacío (kg)	8900	9200	9300	9950	11670	13300
Carga máxima (kg)	3500	4000	4000	4000	4000	5000
Altura de elevación (m)	11	11,5	12,5	13,5	16,6	17,5
Alcance máximo (m)	7,8	7,6	8,74	9,3	12,47	13,5
Altura de elevación con carga máxima (m)	9	11,5	10,9	10,7	10,3	9,2
Alcance con carga máxima (m)	2	3,4	3,3	3,56	4,06	3,7
Carga a la altura de elevación máxima (kg)	2500	4000	3500	3000	2500	2500
Carga al alcance máximo (kg)	1000	1300	1000	1000	600	750
Carga al alcance máximo (kg)	+/- 310	+/- 330	+/- 340	+/- 345	+/- 435	+/- 445
Nivelación del chasis (%)	+/- 8	+/- 8	+/- 8	+/- 8	+/- 8	+/- 8
Transmisión hidrostática						
Motor	Deutz TD2.9	Deutz TD2.9	Deutz TD2.9	Deutz TD2.9	Deutz TD2.9	
Cilindrada / cilindros	2900/4	2900/4	2900/4	2900/4	2900/4	
Potencia del motor (kW/HP)	55,4/75	55,4/75	55,4/75	55,4/75	55,4/75	
Velocidad máxima (km/h)	33	33	33	33	33	
Transmisión hidrostática	Sí - 2V	Sí - 2V	Sí - 2V	Sí - 2V	Sí - 2V	
EPD	STD	STD	STD	STD	STD	
Transmisión hidrostática gama PLUS						
Motor		Deutz TCD3.6	Deutz TCD3.6	Deutz TCD3.6	Deutz TCD3.6	Deutz TCD3.6
Cilindrada / cilindros		3600/4	3600/4	3600/4	3600/4	3600/4
Potencia del motor (kW/HP)		75/102	75/102	75/102	75/102	75/102
Velocidad máxima (km/h)		40	40	40	40	40
Transmisión hidrostática		Sí - 2V	Sí - 2V	Sí - 2V	Sí - 2V	Sí - 2V
EPD		STD	STD	STD	STD	STD
Hidráulica						
Bomba hidráulica	LS	LS	LS	LS	LS	LS
Caudal/presión (l/min - bar)	117 - 210	104 - 250	104 - 250	104 - 250	104 - 250	104 - 250
Cabina						
Equipamiento cabina	ECO	ECO	ECO	ECO	ECO	ECO
MCDC	Light	Light	Light	Light	Light	Light
Mandos cabina	Joystick electro-	Joystick electrónico	Joystick electrónico	Joystick electrónico	Joystick electrónico	Joystick electrónico
Cabina Versión PLUS						
Equipamiento cabina		ECO	ECO	ECO	ECO	ECO
MCDC		Completo	Completo	Completo	Completo	Completo
Mandos cabina		Joystick electrónico	Joystick electrónico	Joystick electrónico	Joystick electrónico	Joystick electrónico



MERLO MOBILITY

Siempre conectados

La gama de los manipuladores telescópicos Merlo ofrece la posibilidad de aprovechar una tecnología exclusiva que los hace cada vez más inteligentes y conectados. Por medio del SISTEMA DE CONECTIVIDAD MerloMobility 4.0, el cliente tiene a su alcance la información adquirida por las máquinas y transmitida en un portal. Merlo Mobility es una herramienta flexible para optimizar la monitorización operativa de las máquinas en los diferentes sectores de actividad.



Los datos, las características y las imágenes de este documento son indicativos y pueden estar sujetos a cambios. Merlo Spa sigue una política de investigación y desarrollo continuos, por lo que nuestros productos pueden establecer características diferentes de las descritas o sufrir cambios sin previo aviso. Los productos mostrados pueden incluir equipamiento opcional.

Panoramic



Panoramic

DESDE SIEMPRE EL PRIMERO DE LA CLASE

Que la característica de la longevidad estuviese en la genética de la gama PANORAMIC ya era evidente en el lejano 1987, cuando Merlo lanzó el primer manipulador telescópico con motor lateral del mundo. A lo largo de los años su exclusiva arquitectura de diseño y fabricación ha sido fuente de inspiración para muchos fabricantes. La gama PANORAMIC ha evolucionado durante estos años, con sabiduría e innovaciones tecnológicas exclusivas, la elección de materiales específicos y un nivel de seguridad inigualable.

Hoy en día MERLO S.p.A. está orgullosa de presentar los Nuevos PANORAMIC, que encierran todas las características que los han llevado a la cumbre y que nadie jamás ha logrado igualar. Los Nuevos PANORAMIC equipan una nueva cabina con elevada habitabilidad, ejes completamente renovados, el uso de tecnología que aumenta los estándares de seguridad y un nivel de rendimiento y eficiencia sin par. El PANORAMIC siempre ha sido mucho más que un simple telescópico.



Los 6 puntos claves

- 1 Seguridad
- 2 Precisión
- 3 Confort
- 4 Maniobrabilidad
- 5 Versatilidad
- 6 Eficiencia

5 – Versatilidad
Compatibilidad completa, gracias a la amplia gama de accesorios diseñados especialmente para los manipuladores telescópicos Merlo que comunican con el exclusivo sistema de reconocimiento automático, los PANORAMIC pueden trabajar en varias condiciones, incluso las más difíciles, ofreciendo más versatilidad.

6 – Eficiencia
Más sencilla o más inteligente, toda la gama equipan la transmisión hidrostática, los modelos con motor de 100 CV disponen de control electrónico Eco Power Drive - EPD que permite reducir las rpm del motor cuando no es necesaria una potencia elevada. Además, los frenos de disco secos permiten limitar la absorción de energía, reduciendo así los consumos de la máquina.

1 – Seguridad
No solo sensaciones, sino seguridad de primera clase gracias al sistema de nivelación, que permite corregir las inclinaciones laterales hasta 11° para elevar la carga verticalmente, y al sistema de gestión automático de la carga MCDC de serie. Además, cabinas certificadas FOPS - Nivel II - y ROPS.

2 – Precisión
Todo al alcance de los dedos, garantía de máxima precisión en los desplazamientos, gracias a la transmisión hidrostática que asegura variaciones milimétricas en los movimientos de la máquina y en el posicionamiento de la carga, por medio del sistema de traslación lateral del brazo que permite desplazamientos laterales de hasta 44.5 cm sin mover la máquina.

3 – Confort
El mejor puesto de trabajo, la nueva cabina montada en Silent-blocks que reducen drásticamente las vibraciones, con sus grandes dimensiones que garantizan la máxima comodidad y visibilidad para todos los operadores. El sistema tac-lock, para el bloqueo hidráulico de los accesorios, mejora aún más el confort operativo.

4 – Maniobrabilidad
Una cuestión de dimensiones, máquina compacta y ligera para reducir los espacios de maniobra y el impacto en el suelo. Los estabilizadores en el gálibo no aumentan las dimensiones de la máquina durante el uso, permitiendo estabilizar el manipulador telescópico en cualquier condición.



Gama Panoramic

• Versión **ENTRY** a medida para sus exigencias

Los modelos ENTRY ofrecen una interfaz sencilla y características esenciales. Desarrollados para satisfacer las exigencias de cualquier obra, empresa de alquiler y gran empresa de construcción, garantizan prestaciones y economía de ejercicio a los niveles más altos. Los PANORAMIC son máquinas fáciles de usar que aseguran fiabilidad y prestaciones. La nueva cabina de alta visibilidad, las cuatro ruedas motrices directrices, la elevada altura del suelo y el motor con potencia de 55 kW-75 CV garantizan resultados excelentes en términos de prestaciones, confort y seguridad.

• Versión **PLUS** la tecnología del futuro

Los modelos PLUS han sido desarrollados para ofrecer el máximo nivel de tecnología en términos de eficiencia, prestaciones y versatilidad de uso al servicio de los operadores más exigentes. El motor, de acuerdo con las estrictas normas sobre emisiones Tier 4B, desarrolla una potencia de 75 kW-101 CV y, combinado con una transmisión hidrostática con sistema de gestión electrónico "EPD", garantiza una velocidad máxima de 40 km/h manteniendo al mismo tiempo los consumos reducidos, siguiendo la tradición de los manipuladores telescópicos MERLO.

Gestión completa de la máquina

En la amplia pantalla de color de 10,1", de serie en las versiones PLUS, se visualiza toda la información operativa de la máquina. La navegación entre las pantallas se realiza con el mando giratorio posicionado en el tablero de mandos, por medio del cual es posible configurar los límites funcionales de la máquina como: regulación de las velocidades máximas de los movimientos y limitación geométrica de las áreas de trabajo. La información relacionada con la gestión de la máquina se visualiza de manera sencilla e intuitiva. La pantalla con el diagrama de carga se actualiza en tiempo real según las condiciones de funcionamiento, permitiendo visualizar de forma instantánea la información sobre la seguridad y la estabilidad.



Estabilizadores

La estructura de los estabilizadores de la gama PANORAMIC es sencilla para garantizar una puesta en marcha rápida y segura. El diseño exclusivo de los estabilizadores, desarrollado para ofrecer una resistencia estructural elevada, reduce el espacio ocupado durante las fases de funcionamiento, permaneciendo siempre en el gálibo de la máquina y limitando los impedimentos visuales durante las fases de desplazamiento. El mando independiente permite el accionamiento individual de cada estabilizador, facilitando el posicionamiento en el suelo. La forma del pie de apoyo asegura un óptimo anclaje al suelo incluso en caso de terrenos blandos o irregulares.



Nivelación y traslación lateral del brazo

Los manipuladores telescópicos PANORAMIC equipan, de serie, dos dispositivos únicos que caracterizan desde siempre los telescópicos Merlo: la nivelación transversal del chasis y la traslación lateral del brazo.

La nivelación permite recuperar las pendientes transversales operando tanto en los neumáticos como en los estabilizadores, garantiza una elevación perfectamente vertical del brazo y las mejores condiciones de seguridad.

La traslación lateral del brazo permite maximizar la precisión operativa, reduciendo los tiempos de trabajo, gracias a un desplazamiento horizontal de la carga con manipulador parado. Este movimiento alcanza los 445 mm por lado sin comprometer la estabilidad y seguridad del vehículo.

